

Chapitre 34 000
ROUES ET PNEUMATIQUES
Index des sous-chapitres

DONNEES 34 010

GENERALITES 34 101

Roues page 1

Pneumatiques page 2

COUPLES DE SERRAGE

Ecrous de roue

7,5 daN.m

DONNEES

Roues

Types

modèles LS et S

modèles GL

Dimensions jante

Filetage de l'écrou de roue

Roue standard emboutie

Roue emboutie profond

4 1/2 J x 13

12 mm

PNEUMATIQUES

Type

Tubeless à carcasse radiale

Dimensions

modèles 1,0

145 x 13 (1)

modèles 1,3/1,6

155 x 13

(1) Les pneus 155 x 13 sont obligatoires en Italie et montables en option dans certains pays.

Pressions (à froid)

Pour une circulation continue à haute vitesse les pressions données pour les modèles 1,3/1,6 peuvent être accrues de 150 g.

	Charge normale jusqu'à 270 kg	Charge élevée plus de 270 kg
Modèle 1,0		
Avant	1,5	1,5
Arrière	1,8	2,2
Modèles 1,3/1,6		
Avant	1,5	1,5
Arrière	1,5	1,9

ROUES

Description

- A DIAMETRE PRIMITIF DU CERCLE DES ECROUS DE ROUE
- B LARGEUR DE LA JANTE
- C HAUTEUR DU REBORD
- D DEPORT
- E FLAT HUMP
- F CREUX
- G DISQUE
- H DIAMETRE DE LA JANTE

EXPLICATION DU CODE D'UNE ROUE

4 1/2	J	13
B	C	H

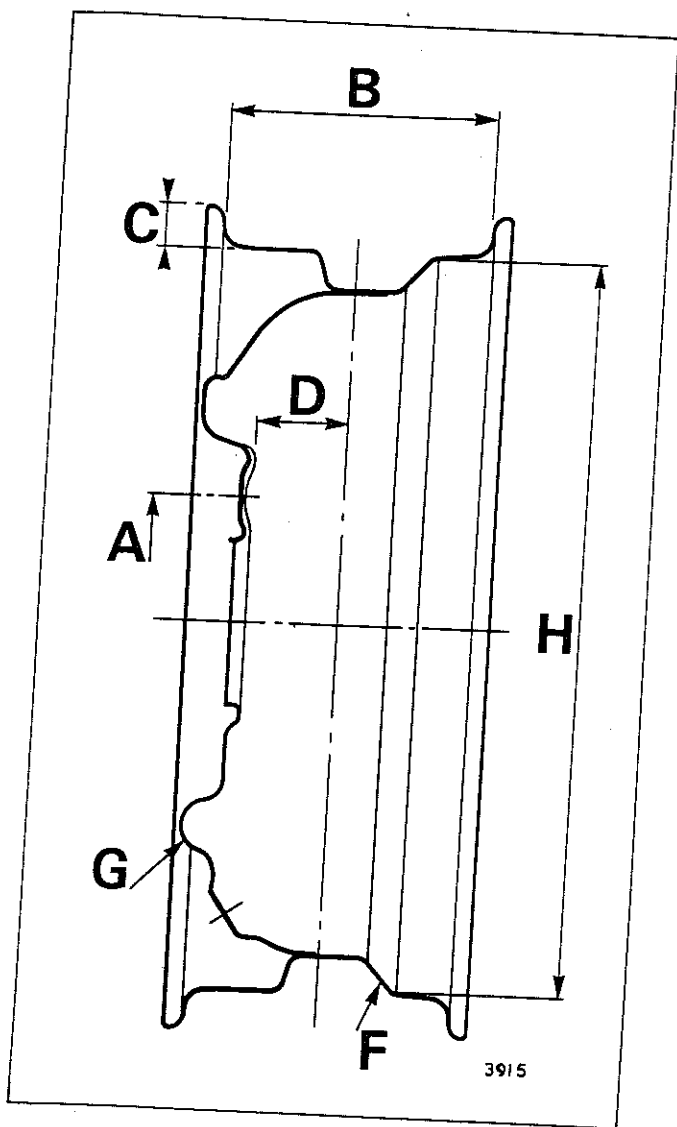


Fig 1 Roue standard

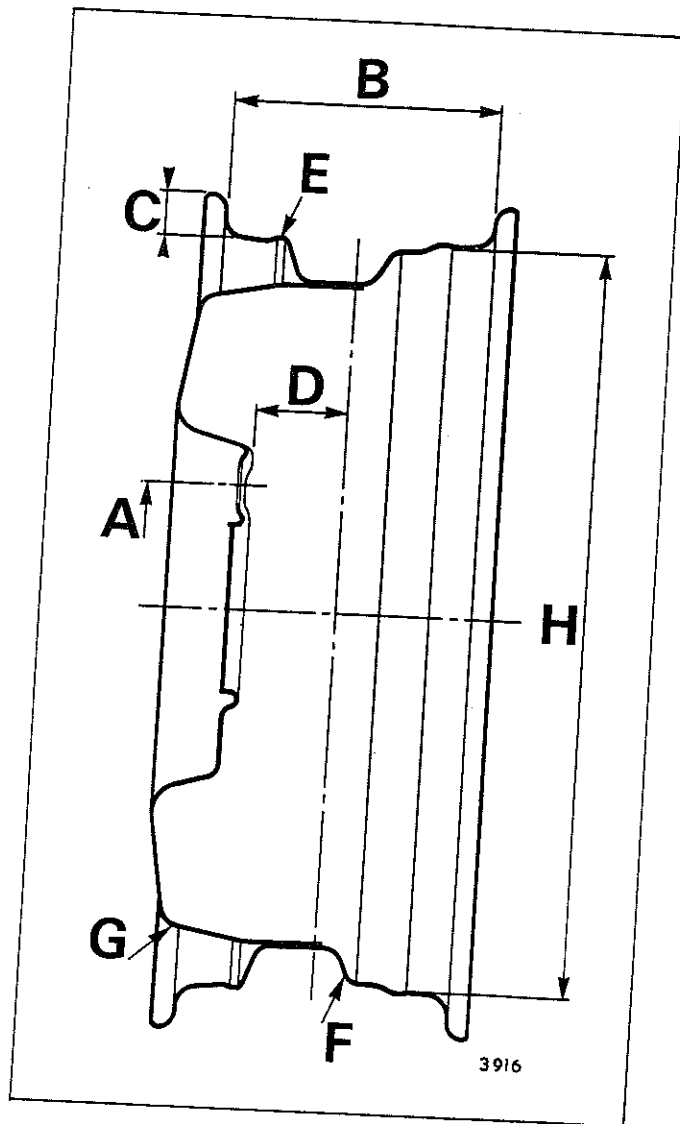


Fig. 2 Roue emboutie profond

PNEUMATIQUES

Permutation des pneumatiques

Il faut observer qu'avec les pneumatiques à carcasse radiale le sens de rotation doit rester constant (Voir figure 3).

Toujours contrôler les pressions et l'équilibrage après une permutation des roues et pneumatiques.

IMPORTANT : Veiller à respecter les épaisseurs minimales de gomme obligatoires dans certains pays.

Remplacement des pneumatiques

Ne monter que des pneumatiques à carcasse radiale si possible du même type et de la même marque que ceux montés d'origine. Ne pas panacher les types ou les marques des pneumatiques montés sur un même essieu. En aucun cas il ne faut panacher des pneumatiques à carcasse acier avec ceux de carcasse non acier.

Remarque : Dans certains pays le panachage des pneumatiques entre les essieux AV et AR est interdit.

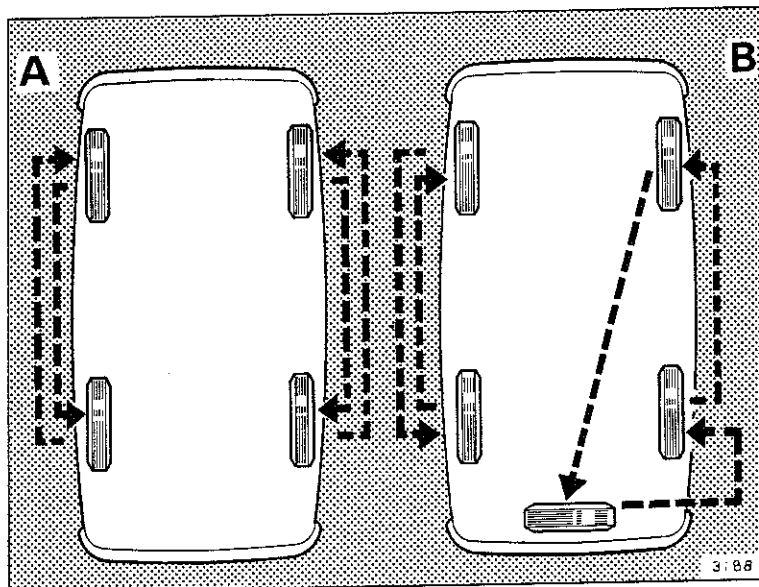


Fig. 3 Diagramme de permutation des roues